

[ corona | covid-19 ]

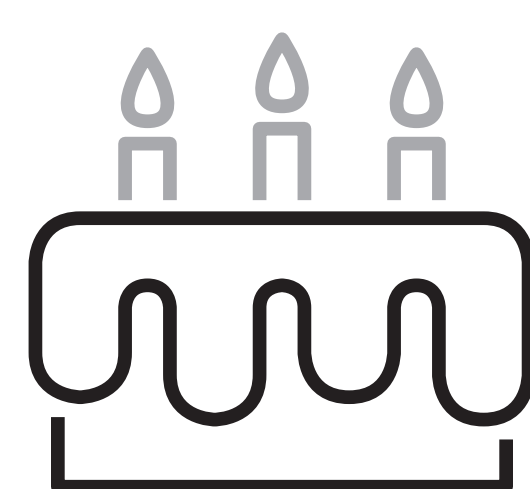
# Restriktioner

fra 26. oktober 2020 (regler om mundbind fra 29. oktober)



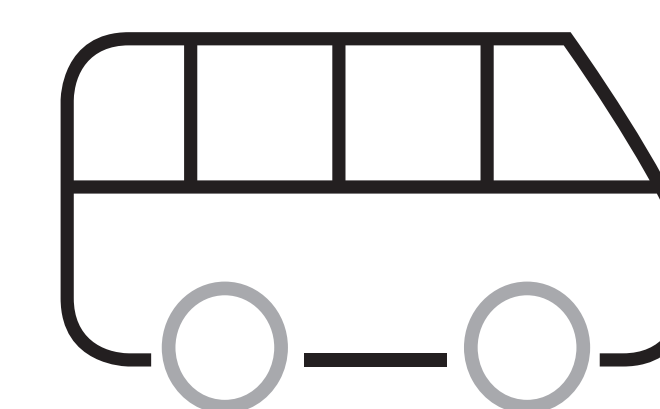
## Forsamlinger

Loft på forsamlinger på 10 personer.  
Det gælder også private fester, der holdes uden for private boliger og haver. Der er undtagelser jvf. øvrige punkter.



## Private arrangementer og sociale kontakter

Anbefaling om max. 10 personer i privat hjem og max. 10 sociale kontakter. Begræns sociale arrangementer.



## Kollektiv transport

Krav om mundbind eller visir.  
Undgå myldretid. Krav om pladsbillet på fjerntog.



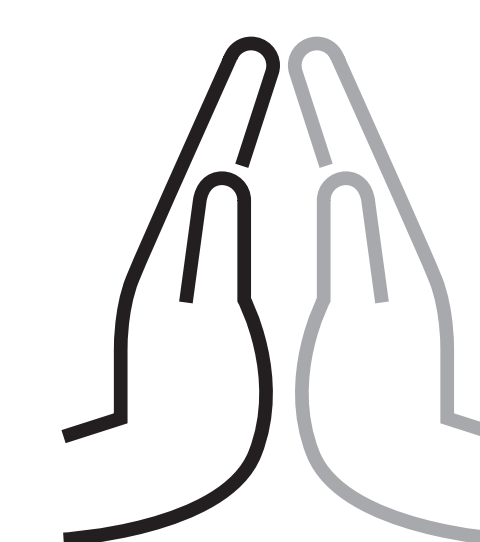
## Detailhandlen

(Dagligvarebutikker, varehuse, storcentre, stormagasiner, basarer, takeaway-steder, arkader mv.)  
Krav om mundbind eller visir. Forbud mod salg af alkohol efter kl. 22.00. Restriktioner, fx afstand og antal. Krav om synligt opsynspersonale i butikker på over 2.000 m<sup>2</sup>.



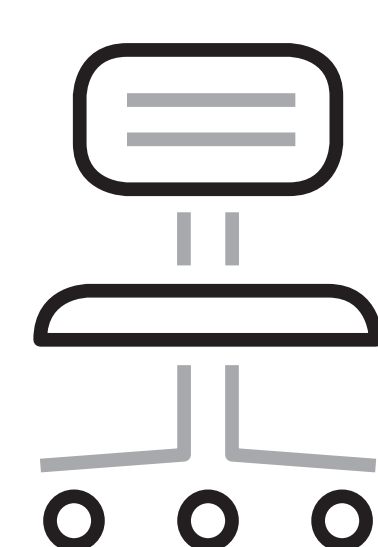
## Sundheds- og plejesektoren

Krav om mundbind eller visir på sundheds- og ældreområdet samt visse dele af socialområdet.



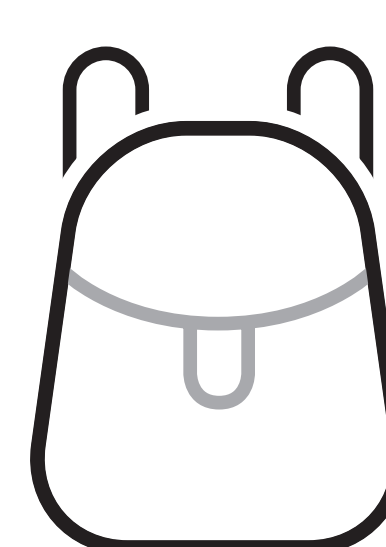
## Kirke og trossamfund

Max. 500 til stede samtidig (dog afhængigt af lokalets størrelse). Max. 50 personer ved udendørs begravelser. Krav om brug af mundbind eller visir.



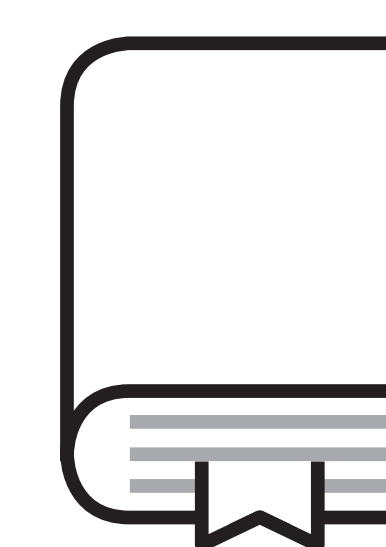
## Arbejdspladser

Hjemmearbejde i det omfang, det er muligt og hensigtsmæssigt i forhold til arbejdet.  
Anbefaling om at aflyse sociale arrangementer.



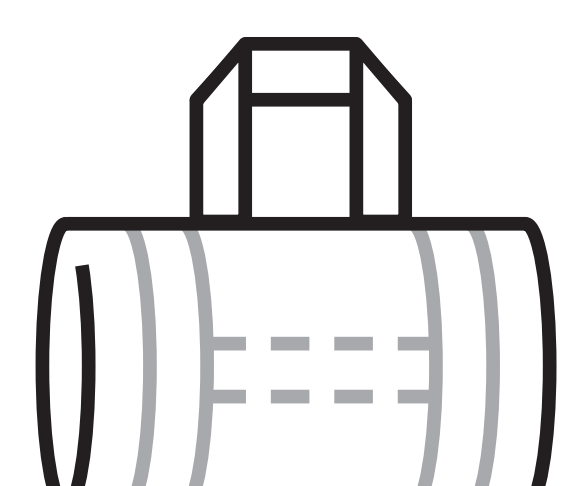
## Dagtilbud og grundskoler

Personale må bære visir.



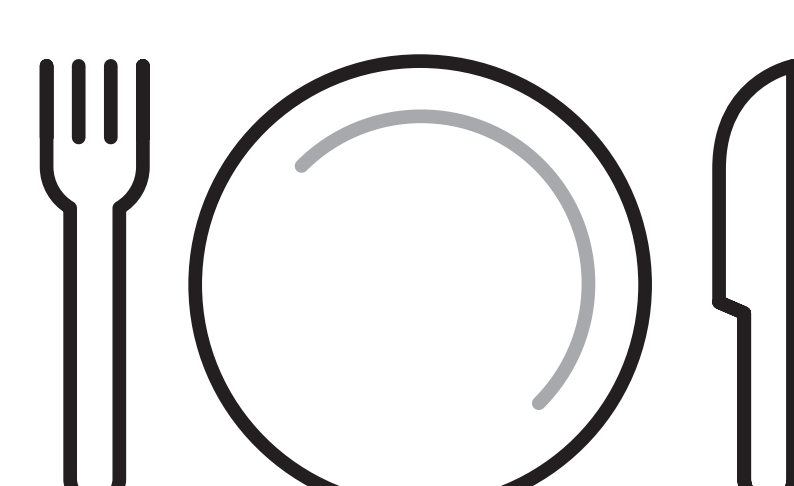
## Ungdomsuddannelser, voksenuddannelser, videregående uddannelser mv.

Delvist krav om brug af mundbind eller visir.



## Idræts- og foreningsaktiviteter

Loft på forsamlinger på 50 personer for idrætsaktiviteter for børn og unge. Øvrige idrætsaktiviteter gælder et loft på forsamlinger på 10 personer.



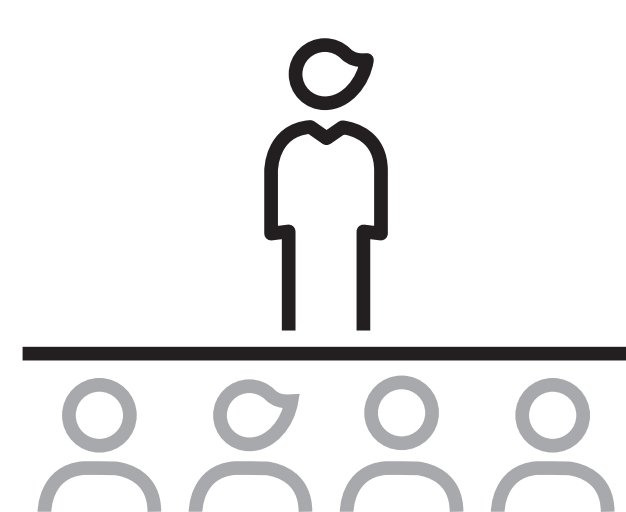
## Restauranter, caféer mv.

Skal lukke klokken 22. Krav om mundbind eller visir indendørs – dog ikke når man sidder ned.  
Selskaber skal være på max. 10 personer.



## Barer, værtshuse mv.

Skal lukke klokken 22. Krav om brug af mundbind eller visir – dog ikke når man sidder ned.



## Spillesteder, konferencer mv. med siddende publikum

Max. 500 personer hvis siddende og i retning mod en scene, biograflærred, bane eller lignende.  
Krav om mundbind eller visir på spillesteder.



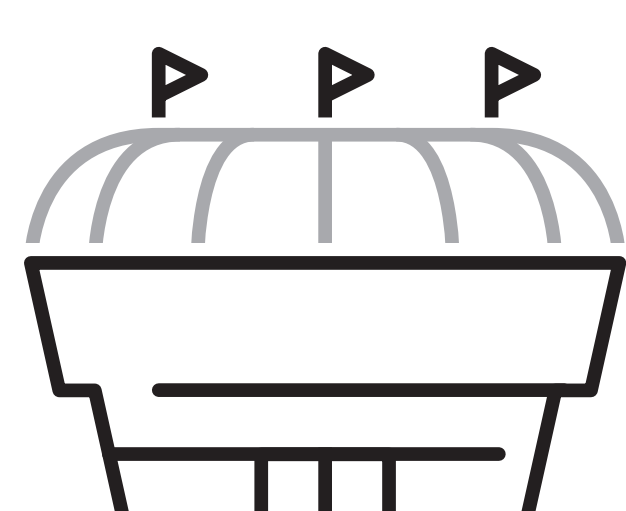
## Diskoteker, natklubber mv.

Lukket. Derudover forbud mod indtagelse af alkohol i busser – herunder partybusser.



## Indendørs kulturinstitutioner og idrætsfaciliteter

Krav om mundbind eller visir. Restriktioner, fx afstand og antal.



## Professionel idræt

Max. 500 personer hvis siddende og i retning mod en scene, biograflærred, bane eller lignende.



## Jobcentre og borgerservicecentre

Krav om brug af mundbind eller visir.